

Thermobound®

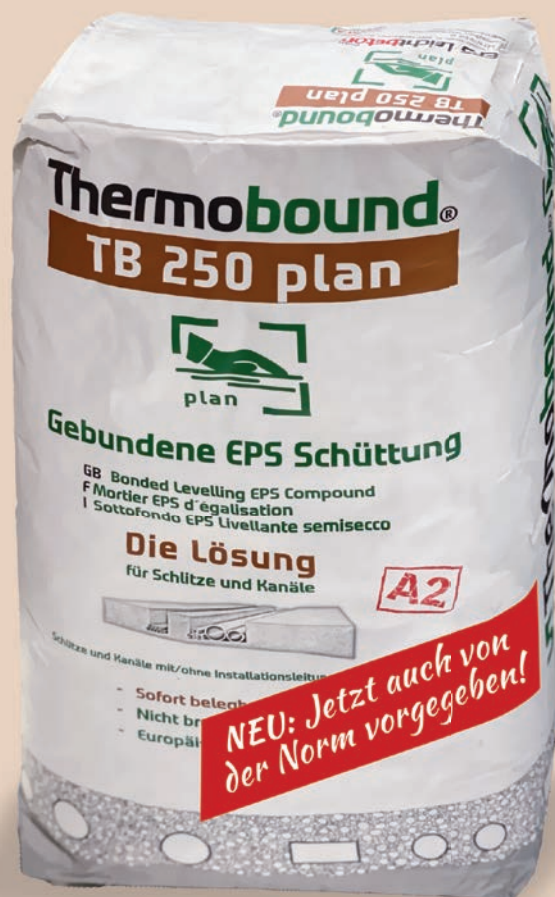


TB 250 plan

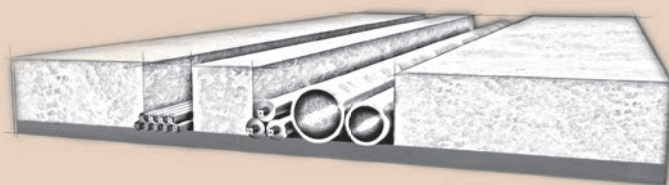
Gebundene EPS Schüttung 50 Liter Werkrockenmischung

Normgerecht

Schlitze verfüllen
„DIN 18560-2 – Estriche im Bau“



**Ausgleichsschicht für
Installationsebene**

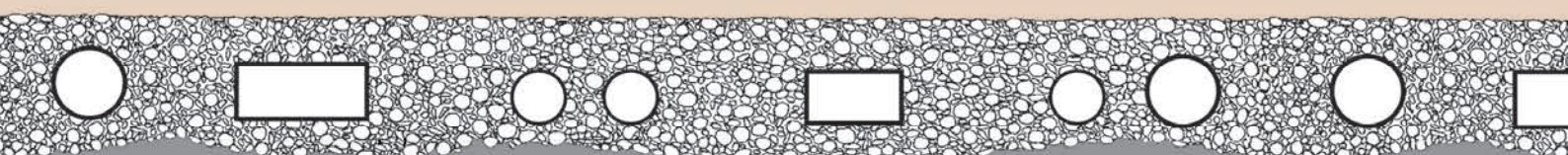


**Schlitze und Kanäle lt. Norm
plan-eben verfüllen**

A2

- sofort belegbar
- Zulassung: ETA -20/0173

CE



Verwendung von **TB 250 plan** als Ausgleichsschicht für die Installationsebene nach DIN 18560-2

Die Neufassung der DIN 18650-2 bringt gravierende Änderungen für Ausgleichsschichten in der Installationsebene! In der bisher gültigen Fassung der Norm 18560-2:2009-09 wurde auf das Thema „Ausgleich für Rohrleitungen auf dem tragenden Untergrund“ nur sehr oberflächlich unter Punkt 4.1 eingegangen.

Die Ausführung dazu lautete:

„Ausgleichsschichten müssen im eingebauten Zustand eine gebundene Form aufweisen. Schüttungen dürfen verwendet werden, wenn ihre Brauchbarkeit nachgewiesen ist. Druckbelastbare Dämmstoffe dürfen als Ausgleichsschichten verwendet werden.“

In der aktuellen Fassung der DIN 18560-2:2022-08 wird diese Thematik als eigenständiger Punkt unter „5.2 Ausgleichsschicht für Installationsebene“ sehr detailliert behandelt:

„Durch eine Ausgleichsschicht ist die Installationsebene aufzufüllen und wieder eine ebene Oberfläche zur unterbrechungsfreien Aufnahme der Dämmschicht zu schaffen. Die dazu erforderliche Konstruktionshöhe muss eingeplant sein.“

Damit sind sämtliche Hohlräume/Schlitze welche größer > 30 mm sind mit geeigneten Produkten aufzufüllen, um eine **unterbrechungsfreie** Aufnahme der Dämmschicht zu schaffen.

Diese Auffüllung kann durch 2. Maßnahmen erfolgen:

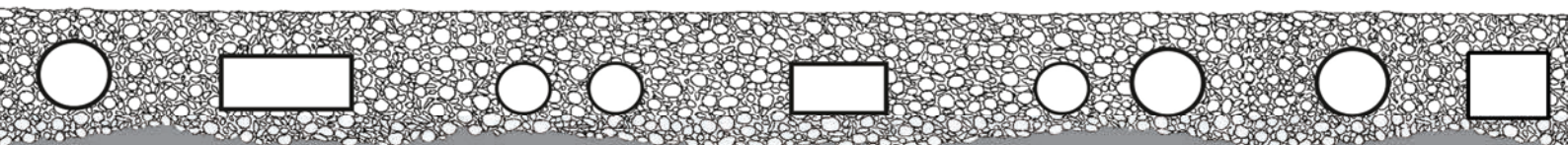
- 1.) Vollflächige Auffüllung der Installationsebene mittels gebundener Schüttungen
- 2.) Auffüllen der Installationsebene durch Kombination von Ausgleichsschichten nebeneinander.

In der aktuellen Fassung der DIN 18650 steht dazu:

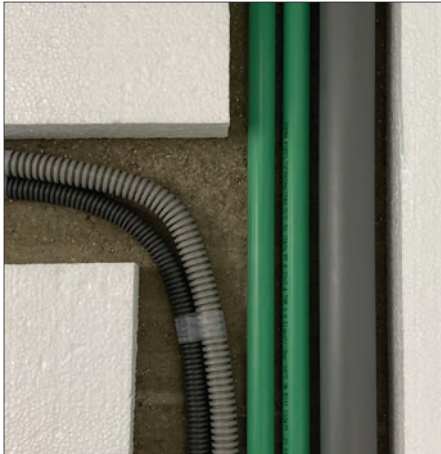
„Mechanisch gebundene Schüttungen dürfen nicht mit anderen Ausgleichsschichten nebeneinander kombiniert werden. Werden mehrere Ausgleichsschichten nebeneinander verwendet, ist auf eine gleichartige Steifigkeit innerhalb eines Estrichfeldes zu achten“

Dämmplatten des Anwendungstyps DE0 dürfen mit „mechanisch“ gebundenen Schüttungen „nicht“ kombiniert werden.

TB 250 plan ist die optimale Lösung, da sie eine gleichartige Steifigkeit wie Dämmstoffe des Anwendungstyps DE0 aufweist.



Anwendungsbeispiele TB 250 plan



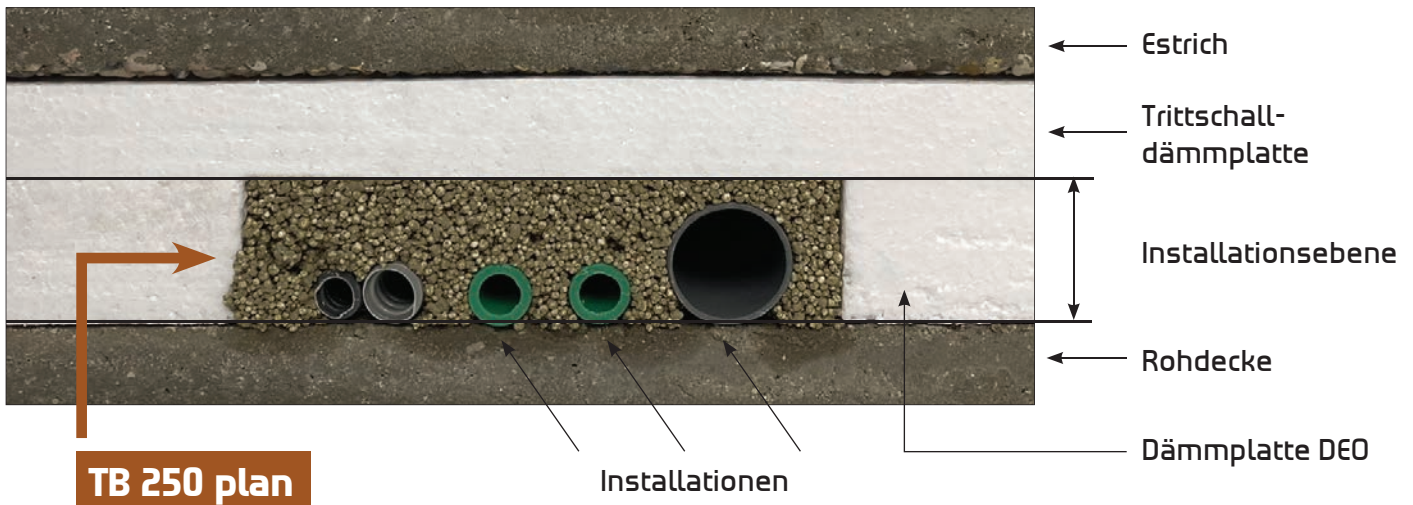
Installationsebene mit Dämmplatten des Anwendungstyps DEO auslegen



Installationskanäle mit TB 250 plan auffüllen



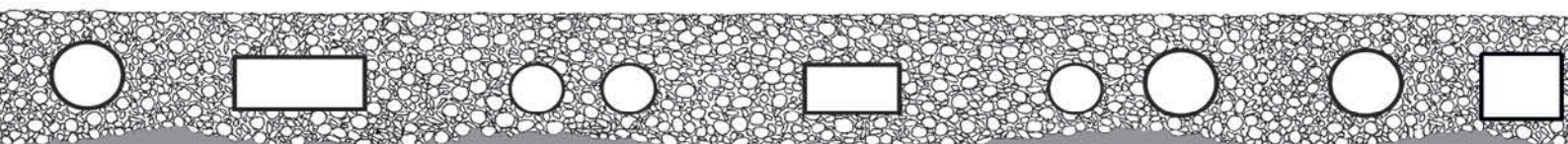
TB 250 plan bleibt formstabil



TB 250 plan

Verarbeitung / Mischanleitung

1 Sack mit 3 - 3,5 Liter Wasser mischen, innerhalb 60 Minuten verarbeiten. Bei Schlitzen und Kanälen direkt belegbar, bei vollflächiger Verlegung nach 24 Stunden belegereif (20° C / 65 % rel. Luftfeuchte), nicht unter 5 ° C verarbeiten. Einbaustärke 15 - 300 mm in einem Arbeitsgang (mehrlagiger Einbau möglich). An allen aufgehenden Bauteilen sind Randdämmstreifen anzubringen. Trocken lagern, max. Lagerzeit 12 Monate.



Norm / Zulassung

TB 250 plan ist europäisch technisch zugelassen. Zulassung ETA-20/0173

TB 250 plan erfüllt die Anforderungen der DIN 18560-2:2022-08 für nebeneinander kombinierte Ausgleichsschichten.

Techn. Daten

Bezeichnung	Thermobound TB 250 plan
TB Sackware	1 Sack
Rohdichte	ca. 270 kg / m ³
Füllgewicht	ca. 11 kg
Füllvolumen	50 Liter
Ergiebigkeit	50 Liter / 1 m ² bei 50 mm
Druckspannung	0,2 N / mm ² / 200 kPa/20 t/m ²
Wärmeleitfähigkeit $\lambda_{10, dry, 90/90}$	0,078 W / mK
Wärmeleitfähigkeit $\lambda_{23, 50}$	0,08 W / mK
Dampfdiffusion	$\mu = 3$
Brandverhalten	nicht brennbar A 2

Mischgeräte

kleine Mengen Quirl
mittlere Mengen TB-Mix 100
große Mengen Estrichpumpe

Verpackungseinheiten

1 Sack 50 Liter
1 Palette 26 Sack (= 1,3 m³)
1 LKW-Zug 68 Paletten (= 88,4 m³)

Anwendungsbeispiele

- Schlütze und Kanäle
- unebene Böden / Böden mit Rohren und Installationen
- Unterbau für Estriche
- Gewölbe, Gefälle
- Holzbalkendecken

EPS Leichtbeton® GmbH

10.-Oktober-Straße 12, 9560 Feldkirchen, Österreich
T: +43 4276 615 16
E: office@eps-leichtbeton.com
www.thermobound.com

